

IL MAI
2024

TEULAT PUGNERES



LE TRAIT D'UNION TEULAT

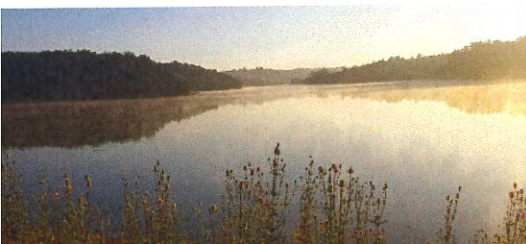
r,

temps bien particulier s'an-
pour Teulat.
ge aura d'un côté les travaux
59 et de l'autre les travaux
e aux normes de la digue du
la Balerme. Espérons que
monde pourra tout de même
er des beaux jours.

rame que de voir jour après
sparaître notre paysage sous
sière et le bruit, nos terres
re territoire ! Tel est mon
ent en écrivant ce bulletin.

éviation pour les personnes
de Montcabrier sera mise en
par l'entreprise Guintoli (sous
nt d'atosca) courant avril. Elle
ttra de passer par l'école et
uble écluse provisoire sera
n place le temps de la dévia-

usement, les bonnes nouvelles
également : pas d'augmenta-
es impôts comme l'an passé,
ouvelle classe pour accueillir
fants de la commune, un vide
r, des jeunes en service ci-
des rendez-vous associatifs.
is de juin prendra largement
is sur le côté festif de cette
année scolaire.



LES TRAVAUX D'AGRANDISSEMENT DE L'ÉCOLE DES TOURNESOLS



Devant le nombre grandissant des enfants, l'éducation nationale a validé il y a trois ans une 3ème classe. En attendant sa création, nous avons aménagé la salle de psychomotricité et les travaux ont démarré en fin d'année pour une livraison et une ouverture pour la rentrée 2024/2025.

Nous sommes actuellement à 74 enfants et sont inscrits 82 enfants pour la rentrée prochaine.

Nous avons appris il y a peu l'ouverture d'un nouveau poste pour une 4ème classe dès la rentrée. En effet, les plus petits niveaux sont désormais plafonnés à 24 enfants.

Le plan de financement pour la 3ème classe s'établit comme souvent avec un auto-financement de 30% de la commune et des subventions de 70% : 40% du département et 30% de la DETR (dotation aux territoires ruraux).

En parallèle de cette 3ème classe, nous agrandissons le hall d'entrée pour plus de confort pour les temps de garde-



Le Village au Quotidien

Vie municipale

SERVICES CIVIQUES :

La mairie accueille 2 jeunes services civiques pour une mission de 6 mois dès le mois de mai en partenariat avec l'association Concordia. Ils seront logés dans l'appartement au dessus du cellier de Teulat. Vous ne manquerez pas de les croiser dans les prochains mois. A ce sujet, nous faisons appel à des dons pour du mobilier (petite armoire, canapé) ainsi que pour 2 sommiers et matelas. Merci de contacter la mairie.



Leur mission est de participer au développement d'initiatives telles que l'animation de la forêt jardin, la découverte du goût pour les enfants, la promotion de l'inter culturalité, l'aide aux associations, l'animation d'ateliers de sensibilisation autour de l'environnement et la dynamique autour de l'éco citoyenneté.

DEPLOIEMENT DE LA FIBRE www.tarnfibre.fr

Sur le site de la fibre, vous pouvez désormais « déclarer une nouvelle construction » et « déclarer des dommages/réseaux ».



TAUX D'IMPOSITION 2024 : 0 EURO FINANCES 2024

Le taux d'imposition (part communale votée par le conseil municipal) n'a pas été augmenté en 2024 lors du vote du budget.

Sur le site de la mairie www.mairie-teulat.fr vous pourrez consulter dans « conseil municipal » la note synthétique du budget 2024.

TRAVAUX DE MISE AUX NORMES DE LA DIGUE DU LAC DE LA BALERME

Réseau 31 engage des travaux réglementaires de sécurisation de la digue du lac de la Balerme à compter du mois de mai jusqu'au mois de novembre 2024.



Ces travaux seront réalisés par une entreprise spécialisée et vont nécessiter une interdiction de part et d'autre de la digue durant toute la durée du chantier. Des zones de croisement seront aménagées le long de la route communale d'en Garric.

Des panneaux d'information seront disposés sur la partie amont du lac au niveau des accès du chemin de randonnée autour du plan d'eau. Ils préciseront le chantier au niveau de la digue et l'interdiction d'accès de part et d'autre du lac.

Réseau 31 (gestionnaire du lac) met tout en œuvre pour que ces travaux puissent être réalisés en toute sécurité.

L'accès côté Verfeil et côté route du Lac à Teulat seront toujours disponibles.

REFECTION DE LA ROUTE DU NADALOU ET DE LA ROUTE DU CHATEAU D'EAU

Ces deux routes ont été refaites cette année par la municipalité et des travaux du syndicat des eaux de la montagne noire se sont greffés dessus (déplacement des compteurs d'eau sur le domaine public).

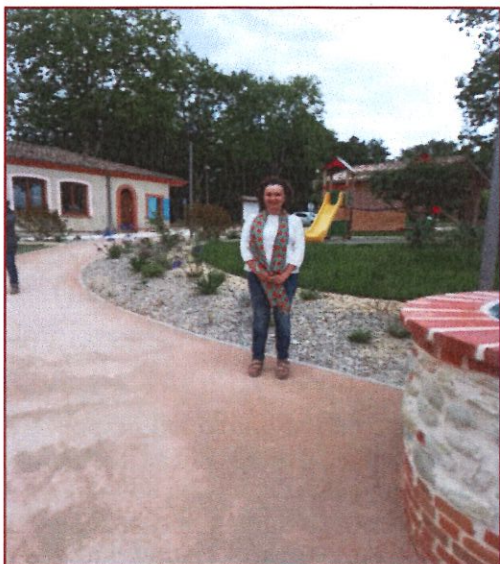
Ces travaux ont été effectués par l'entreprise SNR et c'est cette dernière qui remettra en état ces deux routes. La route du Nadalou est momentanément fermée par les travaux liés à l'A 69 et la route du château d'eau par le syndicat des eaux. La mairie n'est aucunement responsable de ce calendrier.

Dès que SNR aura fini l'ensemble des déplacements de compteurs, ils procéderont à la réfection des bas côtés et zones endommagées.

Vos prochains rendez-vous...

- Le 8 mai à 11h30 : Dépôt de gerbes au monument aux morts suivi d'un apéritif à la salle des fêtes
- Le 12 avril et le 24 mai en soirée : Tournoi de belote à la salle des fêtes
- Le 26 mai : Course de Renault Alpine et départ vers 9h au croisement de Pugnères
-
- Le 2 juin : Vide grenier organisé par l'association des parents de l'école Informations et inscriptions au 0617069098
- Le 9 juin : Elections européennes
- Tous les lundis, mercredis, jeudis, vendredis de 17h à 19h et les samedis de 10h à 12h : ouverture de l'épicerie participative
- Tous les jeudis soirs : marché de producteurs et camion à pizzas sous la halle

L'équipe municipale / Partie 2

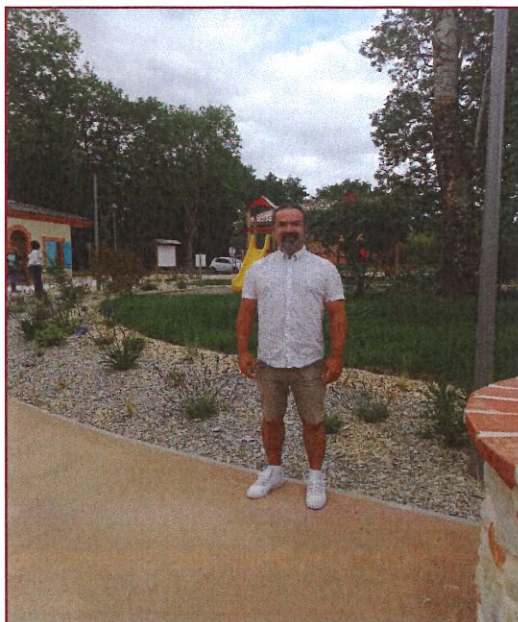


Marie-Odile MARCHE

Conseillère municipale. Commission Environnement et commission autoroute. Déléguée au SDET (territoire d'énergie).

Florian MAILLY

Conseiller municipal. Commission urbanisme, espaces verts et environnement. Commission de contrôle des listes électorales.



Gilles GARRIC

Conseiller municipal.
Commission Autoroute,
Associations, Culture,
Environnement et
Finances.

Délégué au syndicat
intercommunal des
eaux de la montagne
noire.

